

**Sicherheitshinweise:**

Bevor Sie das Gerät anschließen und bedienen, lesen Sie bitte diese Anleitung sorgfältig durch!

Lassen Sie nicht funktionierende Geräte vom Hersteller überprüfen!

Nehmen Sie keine eigenmächtigen Veränderungen am Gerät vor!

**Bestimmungsgemäßer Gebrauch:**

Verwenden Sie das Gerät ausschließlich in Verbindung mit passenden Komponenten der Ilper Elektronik GmbH & Co. KG.

Der Hersteller haftet nicht für Schäden, die durch unsachgemäßen oder bestimmungsfremden Gebrauch entstehen.

**Technische Daten:**

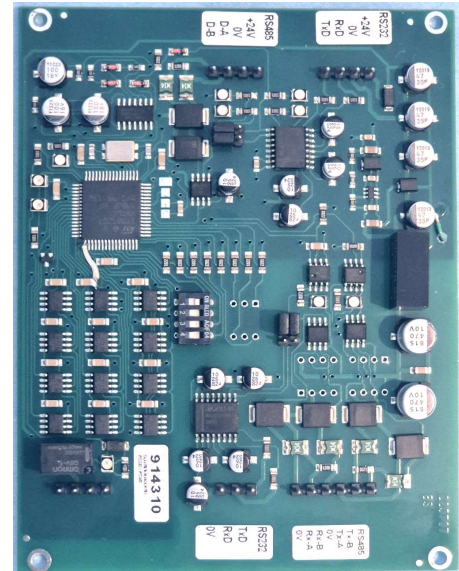
Versorgung: 24VDC  
Datenverbindung: RS232 – RS485 Halbduplex  
RS232 – RS485 Vollduplex  
RS485 Halb- - RS485 Vollduplex  
Baudrate: 38400 8N1

Strombedarf: 50 mA  
Anschlüsse: 2x RS232  
1x RS485 Halbduplex  
1x RS485 Vollduplex

Abmessungen: (BxH) 104 x 134 mm  
Belegt einen Platz im Schnittstellenverteiler-Gehäuse

Anschlussvermögen der Klemmen:  
4x 0,6<sup>Ø</sup> mm oder  
2x 0,8<sup>Ø</sup> mm

Bei größerer Leiteranzahl oder Querschnitt, örtlich eigene Zwischenklemmstellen installieren!

**Entsorgungshinweise:**

Altgeräte oder Batterien dürfen nicht mit dem Hausmüll entsorgt werden!

Entsorgen Sie das Altgerät über eine Sammelstelle oder über Ihren Fachhändler.



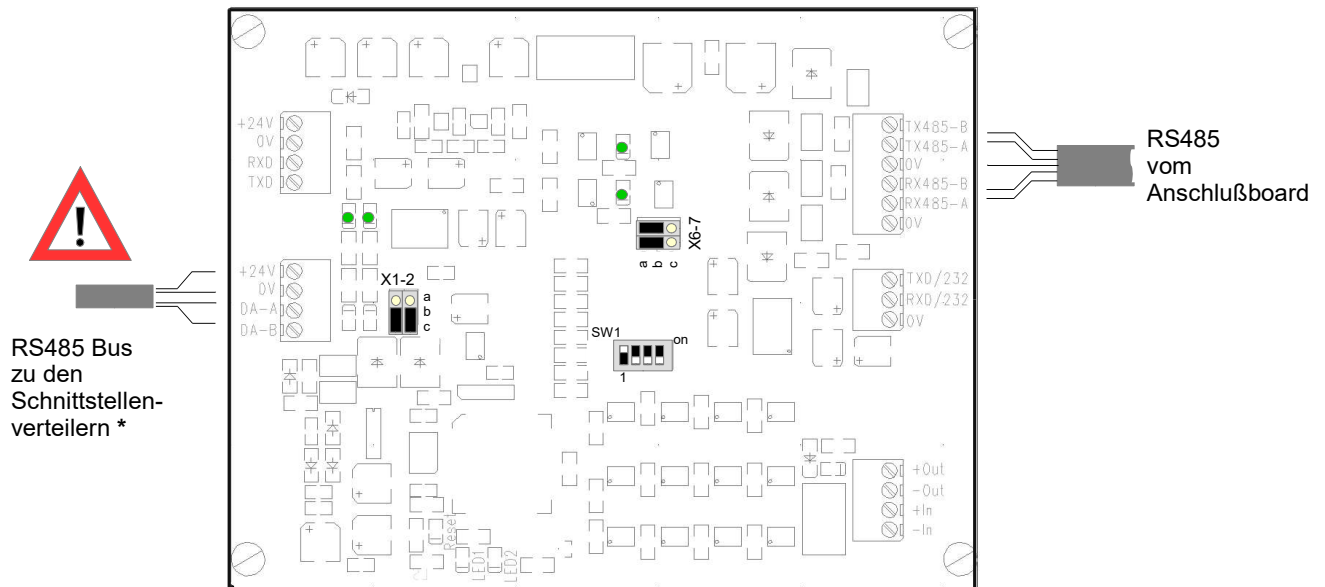
Entsorgen Sie das Verpackungsmaterial in die Sammelbehälter für Pappe, Papier und Kunststoffe.

**Gewährleistung:**

Innerhalb der gesetzlichen Garantiezeit beseitigen wir unentgeltlich Mängel des Gerätes, die auf Material- oder Herstellungsfehler beruhen.

Die Garantie erlischt bei Fremdeingriff.

Anwendungsfall: Konverter zwischen iNET-Zentrale und Schnittstellenverteiler



**Eigenschaften:**

Der Schnittstellenkonverter dient hier als Bindeglied zwischen dem embedded PC mit der Software iNET-Zentrale und den Schnittstellenverteilern bzw. Dienstzimmerdisplays.

Werden von der iNET-Zentrale die Zimmer- und Benutzerdaten auf den Konverter hochgeladen, so ist dieser auch imstande, Rufe im Rahmen der Rufnachsendung auf Zimmer und Dienstzimmerdisplays zu übernehmen, auch wenn die Software iNET-Zentrale nicht läuft.

Kapazität: 256 Zimmer  
9 Dienstzimmerdisplays

**Steckbrücken:**

Für diesen Anwendungsfall müssen die Steckbrücken X1-2 und X6-7 jeweils auf b-c gesteckt sein.

**Schiebeschalter:**

SW1 on: Konverter  
SW2..4: Für zuk. Erweiterungen



**\* RS485 Bus zu den Schnittstellenverteilern**

Bei Schnittstellenconvertern mit SW Version ab 1.15 ist die Reihenfolge der Anschlußklemme übereinstimmend mit den anderen RS485 Komponenten des iNET Systems.

+24V - 0V - D(ata) A - D(ata) B